

RX 60-60/80 Carrelli elevatori elettrici

Quando il peso diventa leggero

Le presenti specifiche tecniche, conformi alla direttiva VDI 298, sono valide solo per il modello standard. L'uso di gommature, accessori o montanti alternativi, ecc. potrebbe determinare valori diversi.



		STILL	STILL	STILL	STILL				
Caratteristiche	1.1	Produttore							
	1.2	Nome modello	RX 60-60	RX 60-70	RX 60-80	RX 60-80/900			
	1.2.1	Codice modello	6341	6342	6343	6344			
	1.3	Trazione	Elettrico	Elettrico	Elettrico	Elettrico			
	1.4	Tipo operatore	Seduto	Seduto	Seduto	Seduto			
	1.5	Portata/carico nominali	Q	kg	6000	7000	8000	8000	
	1.6	Distanza del baricentro di carico	c	mm	600	600	600	900	
	1.8	Distanza di carico	x	mm	710	720	720	750	
	1.9	Interasse	y	mm	2285	2285	2285	2285	
Peso	2.1	Peso proprio (incl. batteria)		kg	12032	12414	13282	15430	
	2.2	Carico assiale con carico	anteriore/posteriore	kg	15842/2154	17751/1761	19355/2015	21549/2366	
	2.3	Carico assiale senza carico	anteriore/posteriore	kg	6413/5619	6591/5823	6627/6655	7097/8333	
Ruote/telaio	3.1	Gommatura			Superelastica	Superelastica	Superelastica	Superelastica	
	3.2	Dimensione gomme	anteriori	mm	355/50-20	8,25-15	315/70-15	315/70-15	
	3.3	Dimensione gomme	posteriori	mm	250-15	250-15	250-15	28 x 12,5-15	
	3.5	Numero di ruote (x = motrici)	anteriore/posteriore		2x/2	4x/2	4x/2	4x/2	
	3.6	Carreggiata	anteriore/posteriore	b ₁₀ /b ₁₁	mm	1364/1358	1510/1358	1561/1358	1561/1432
	Dimensioni basilari	4.1	Inclinazione sollevatore/piastra porta forche	avanti/indietro	α/β	°	5/8	5/8	5/8
4.2		Altezza con montante abbassato		h ₁	mm	2710	2710	2710	2710
4.3		Sollevamento libero		h ₂	mm	150	150	150	150
4.4		Sollevamento ¹		h ₃	mm	3550	3150	3150	2750
4.5		Altezza con montante esteso		h ₄	mm	4440	4240	4140	4140
4.7		Altezza sopra il tettuccio di protezione (cabina)		h ₆	mm	2697	2697	2697	2697
4.8		Altezza sedile		h ₇	mm	1719	1719	1719	1719
4.12		Altezza gancio al traino		h ₁₀	mm	520/670	520/670	520/670	520/670
4.19		Lunghezza totale		l ₁	mm	4640	4660	4660	5335
4.20		Lunghezza compreso dorso forche		l ₂	mm	3450	3460	3460	3535
4.21		Larghezza totale		b ₁	mm	1679	1996	2141	2141
4.22		Dimensioni forche		s/e/l	mm	70/150/1200	70/150/1200	70/150/1200	70/200/1800
4.23		Piastra porta forche in base a ISO 2328, classe/tipo A, B				ISO IV A	ISO IV A	ISO IV A	ISO IV A
4.24		Larghezza piastra porta forche		b ₃	mm	1600	1800	1800	2180
4.31		Altezza libera dal suolo con carico sotto il montante		m ₁	mm	220	220	220	220
4.32		Altezza libera dal suolo a metà interasse		m ₂	mm	210	210	210	210
4.34.1		Corridoio di stivaggio con pallet 1000 x 1200 trasversale		A _{st}	mm	4917	4927	4927	4999 ³
4.34.2		Corridoio di stivaggio con pallet 800 x 1200 longitudinale		A _{st}	mm	5117	5127	5127	5199 ³
4.35		Raggio di sterzata		W _a	mm	3007	3007	3007	3049
4.36	Distanza di rotazione minima		b ₁₃	mm	877	877	877	877	
Dati prestazionali	5.1	Velocità di marcia ⁵	con/senza carico	km/h	14/17 // 18/20 ⁴	14/17 // 18/20 ⁴	14/17 // 18/20 ⁴	14/17 // 18/20 ⁴	
	5.2	Velocità di sollevamento ⁵	con/senza carico	m/s	0,31/0,37 // 0,41/0,48 ⁴	0,30/0,37 // 0,38/0,48 ⁴	0,28/0,37 // 0,36/0,48 ⁴	0,28/0,37 // 0,36/0,48 ⁴	
	5.3	Velocità di abbassamento del carico ⁵	con/senza carico	m/s	0,56/0,52	0,53/0,42	0,53/0,42	0,53/0,42	
	5.5	Forza di trazione	con/senza carico	N	28788/29023	28674/28936	28468/28767	27997/28295	
	5.6	Max forza di trazione	con/senza carico	N	44000	44000	44000	44000	
	5.7	Pendenza superabile	con/senza carico	%	16,3/25,0	16,1/24,1	16,0/23,0	15,5/22,5	
	5.8	Max pendenza superabile	con/senza carico	%	19,0/29,0	18,0/27,0	16,0/25,0	16,0/23,0	
	5.9	Tempo di accelerazione (15 m) ⁵	con/senza carico	s	7,3/6,2 // 6,3/5,8	7,5/6,5 // 6,4/5,9	7,7/6,6 // 6,7/5,9	7,9/6,8 // 6,9/6,1	
	5.10	Freno di servizio				Mecc./idr.	Mecc./idr.	Mecc./idr.	Mecc./idr.
	Motore elettrico	6.1	Motore di trazione, potenza S3 = 60 min		kW	2 x 10,5	2 x 10,5	2 x 10,5	2 x 10,5
6.2		Motore di sollevamento, potenza al 15%		kW	2 x 21,0	2 x 21,0	2 x 21,0	2 x 21,0	
6.3		Batteria conforme a DIN 43531/35/36 A, B, C, no			DIN 43536 A	DIN 43536 A	DIN 43536 A	DIN 43536 A	
6.4		Tensione batteria	U	V	80	80	80	80	
6.4.1		Capacità batteria K _s		Ah	1120 (-1240) // 1085	1120 (-1240) // 1085	1120 (-1240) // 1085	1120 (-1240) // 1085	
6.5		Peso batteria		kg	2824	2824	2824	2824	
6.6		Consumo di energia a 45 cicli VDI/ora		kWh/h	12,6	14,5	16,0	17,7	
6.7		Capacità di movimentazione ⁵		t/h	354 // 358	412 // 434	462 // 492	456 // 476	
6.8	Consumo di energia alla capacità di movimentazione		kWh/h	15,4 // 20,4	16,1 // 20,6	16,5 // 20,9	17,2 // 21,9		
Varie	10.1	Pressione di lavoro per accessori		bar	250	250	250	250	
	10.2	Quantità di olio per accessori		l/min	60	60	60	60	
	10.7	Rumorosità all'orecchio del carrellista ²		dB(A)	<70	<70	<70	<70	
	10.8	Vibrazione umana: accelerazione secondo EN 13059		m/s ²	<0,7	<0,7	<0,7	<0,7	
	10.8	Gancio al traino, tipo/mod. DIN 15170			Bullone	Bullone	Bullone	Bullone	

¹ Il sollevamento nominale indicato considera la deformazione elastica delle gomme e le tolleranze del diametro delle stesse

² Senza cabina. Con cabina, i valori variano

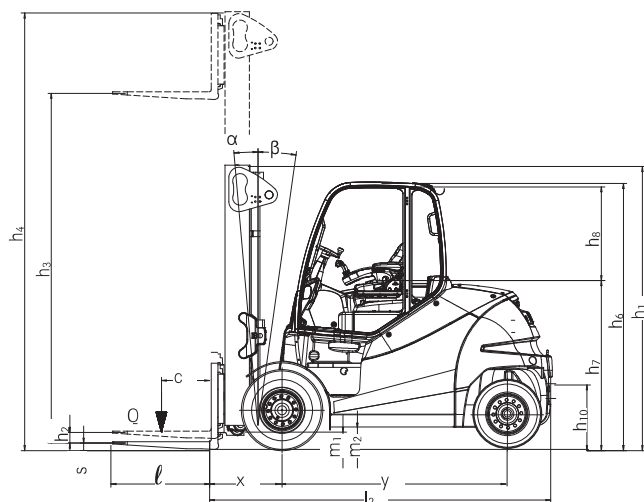
³ Senza considerare le forche sporgenti

⁴ Opzione con batteria dalle prestazioni elevate

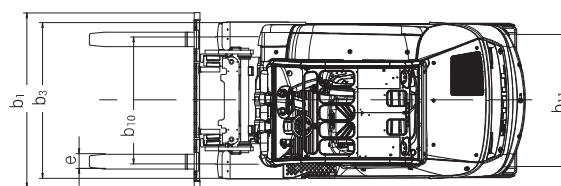
⁵ I valori sono riferiti a un'esecuzione normale e nella modalità Sprint in modo durevole (nessuna regolazione della potenza limitata termicamente)

RX 60-60/80 Carrelli elevatori elettrici

Disegni tecnici



Vista laterale



Vista dall'alto

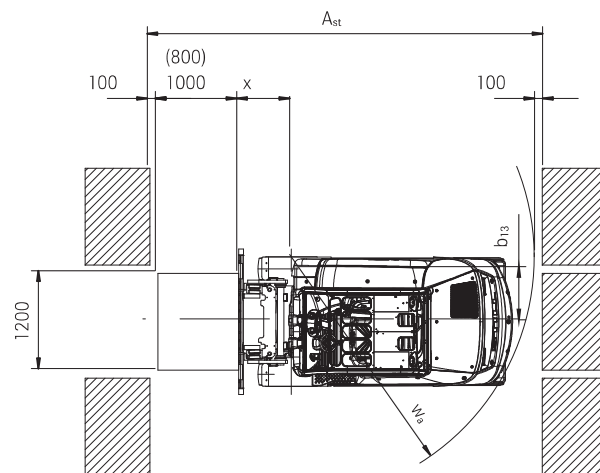


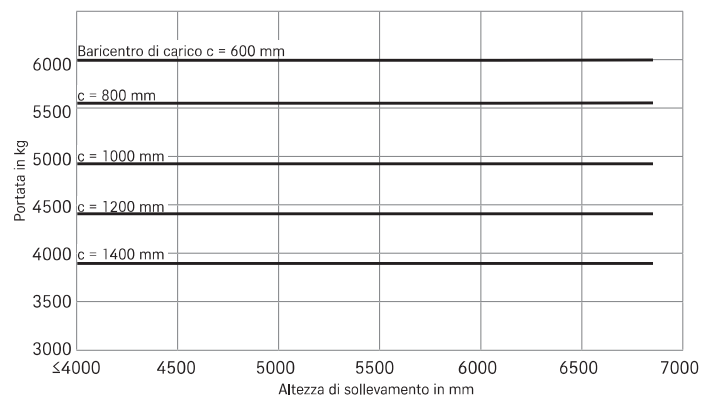
Tabella dei montanti

				Montante telescopico	Montante triplex
RX 60-60	Ingombro in altezza	h_1	mm	2710-4360	2710-3760
	Sollevamento libero	h_2	mm	110	1755-3005
	Sollevamento nominale	h_3	mm	3550-6850	4770-8670
	Altezza massima	h_4	mm	4440-7740	5660-9560
	Larghezza massima	b_1	mm	1679	
	Scartamento forche regolabile		mm	267/470/673/978/1181/1486 (ppf 1600 mm)/1570 (ppf 1800 mm)/1791 (ppf 2180/2400 mm)/1866 (ppf 2180 mm)/1950/2096 (ppf 2400 mm)	
	Gommatura SE = superelastica	ant./post.		SE 355/50-20 / SE 250-15	
Carreggiata	ant./post.	b_{10}/b_{11}	mm	1364/1358	
RX 60-70	Ingombro in altezza	h_1	mm	2710-4360	2710-3960
	Sollevamento libero	h_2	mm	110	1555-2805
	Sollevamento nominale	h_3	mm	3150-6450	4705-8455
	Altezza massima	h_4	mm	4240-7540	5795-9545
	Larghezza massima	b_1	mm	2003	
	Scartamento forche regolabile		mm	267/470/673/978/1181/1486 (ppf 1600 mm)/1570 (ppf 1800 mm)/1791 (ppf 2180/2400 mm)/1866 (ppf 2180 mm)/1950/2096 (ppf 2400 mm)	
	Gommatura SE = superelastica	ant./post.		SE gemellate 8,25-15 / SE 250-15	
Carreggiata	ant./post.	b_{10}/b_{11}	mm	1510/1358	
RX 60-80	Ingombro in altezza	h_1	mm	2710-4360	2710-3960
	Sollevamento libero	h_2	mm	110	1555-2805
	Sollevamento nominale	h_3	mm	3150-6450	4705-8455
	Altezza massima	h_4	mm	4240-7540	5795-9545
	Larghezza massima	b_1	mm	2140	
	Scartamento forche regolabile		mm	267/470/673/978/1181/1486 (ppf 1600 mm)/1570 (ppf 1800 mm)/1791 (ppf 2180/2400 mm)/1866 (ppf 2180 mm)/1950/2096 (ppf 2400 mm)	
	Gommatura SE = superelastica	ant./post.		SE gemellate 315/70-15 / SE 250-15	
Carreggiata	ant./post.	b_{10}/b_{11}	mm	1561/1358	
RX 60-80/900	Ingombro in altezza	h_1	mm	2710-4360	2710-3960
	Sollevamento libero	h_2	mm	110	1320-2570
	Sollevamento nominale	h_3	mm	2750-6050	3955-7705
	Altezza massima	h_4	mm	4140-7440	5595-9345
	Larghezza massima	b_1	mm	2140	
	Scartamento forche regolabile		mm	267/470/673/978/1181/1486 (ppf 1600 mm)/1570 (ppf 1800 mm)/1791 (ppf 2180/2400 mm)/1866 (ppf 2180 mm)/1950/2096 (ppf 2400 mm)	
	Gommatura SE = superelastica	ant./post.		SE gemellate 315/70-15 / SE 28 x 12,5-15	
Carreggiata	ant./post.	b_{10}/b_{11}	mm	1561/1432	

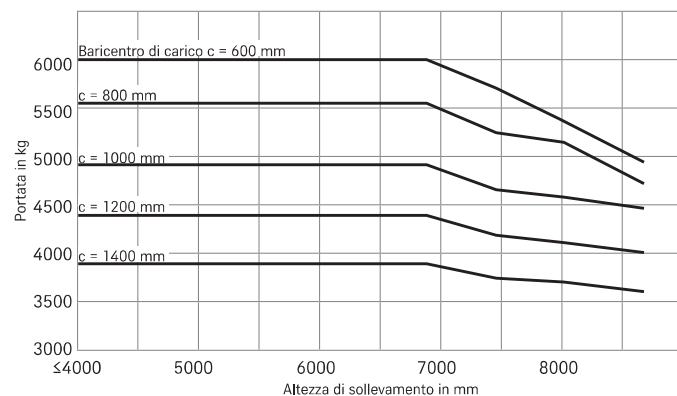
RX 60-60/80 Carrelli elevatori elettrici

Portate base

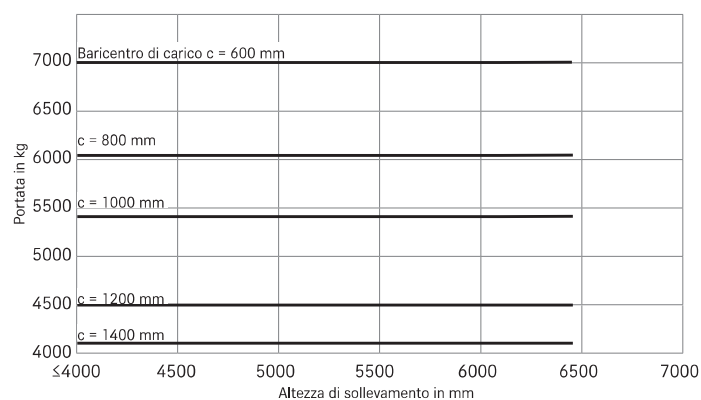
RX 60-60 montante telescopico



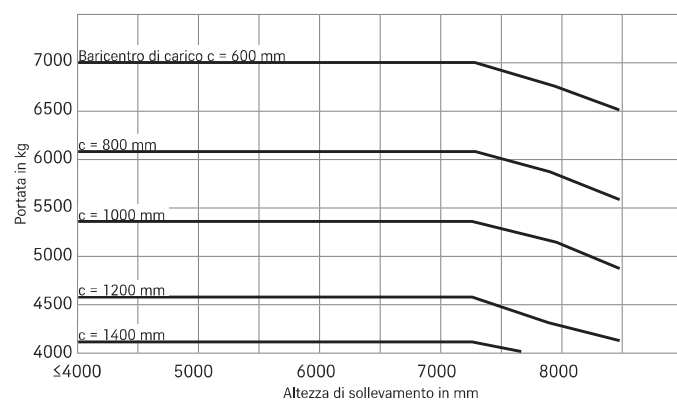
RX 60-60 montante triplex



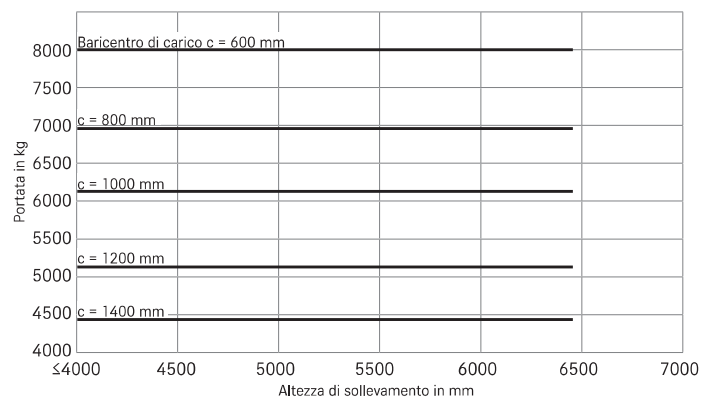
RX 60-70 montante telescopico



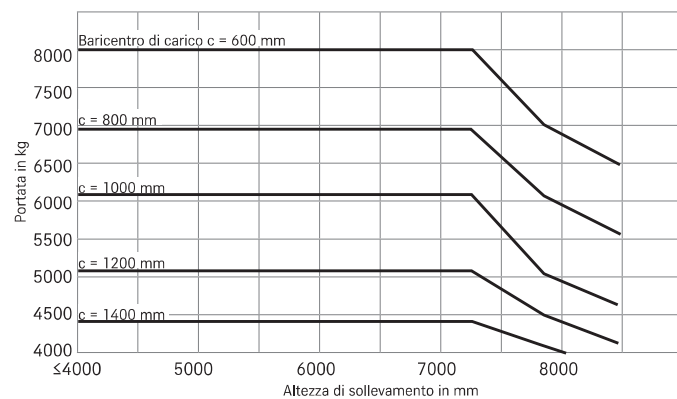
RX 60-70 montante triplex



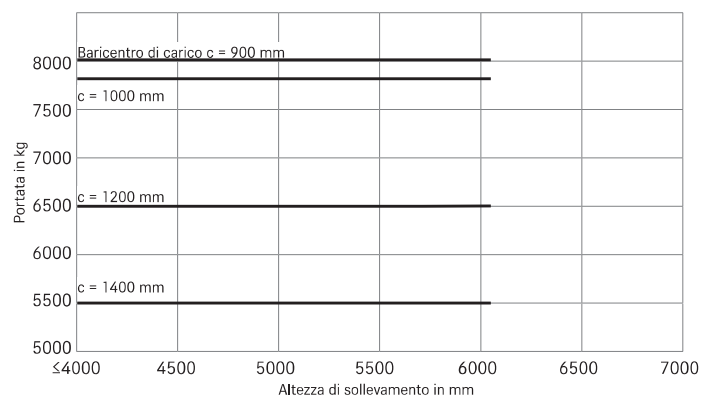
RX 60-80 montante telescopico



RX 60-80 montante triplex



RX 60-80/900 montante telescopico



RX 60-80/900 montante triplex

